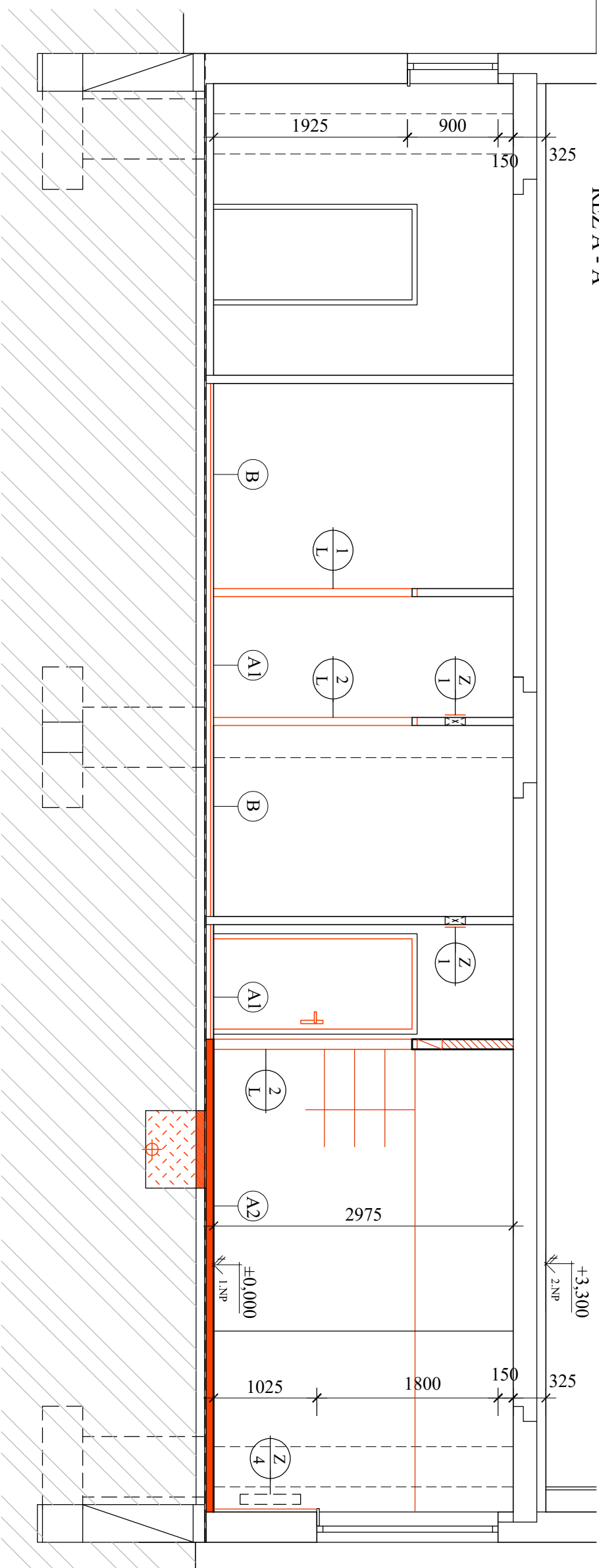
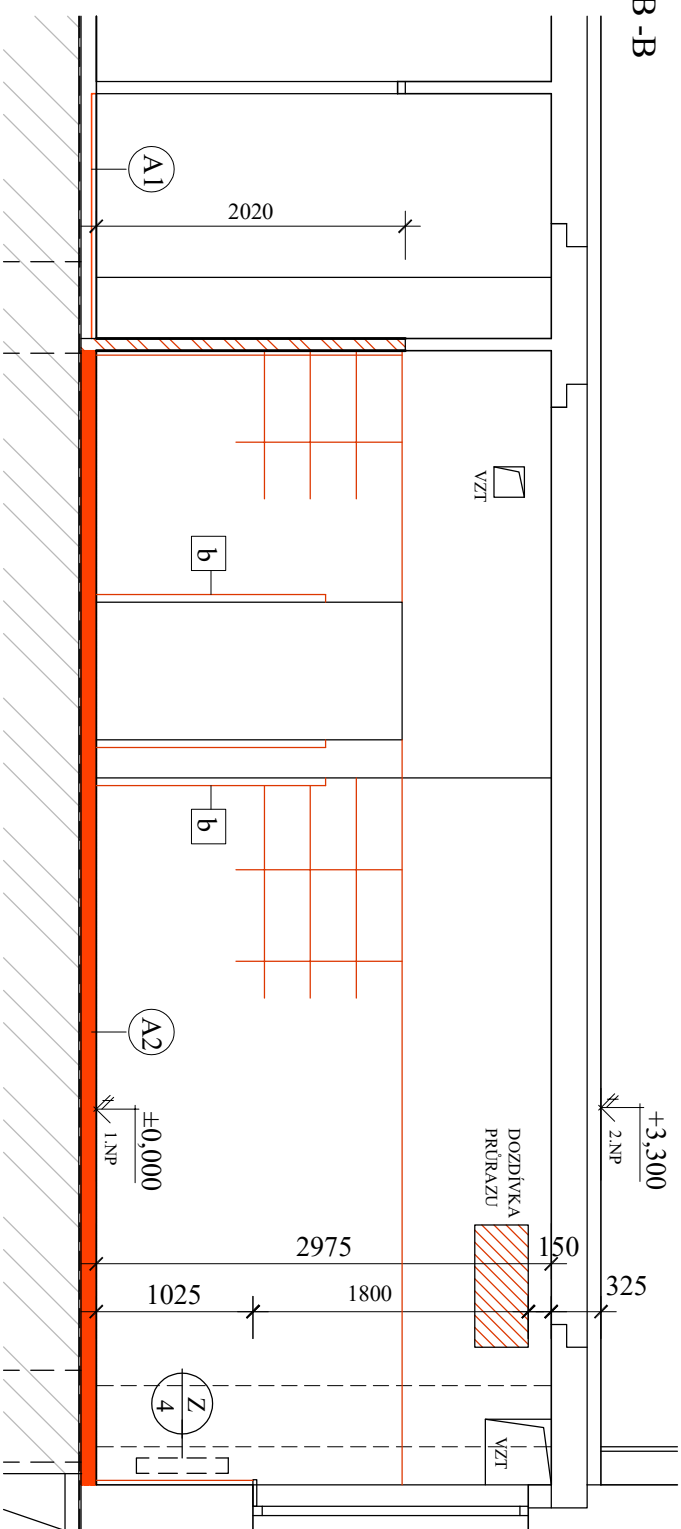


ŘEZ A - A



ŘEZ B-B



LEGENDA

STÁVAJÍCÍ OBVODOVÉ ZDIVO - PLYNOSILIKÁT. PANELY tl. 300 MM
BETONOVÉ PŘÍČKY tl. 80 MM
DOZDÍVKY A NOVÉ PŘÍČKY Z TVÁRNIC Z AUTOKLÁV. BETONU
NOVÉ KONSTRUKCE

NA VNĚJŠÍCH ROZÍCH V KUCHYNI BUDOU OSAZENY OCHRANNÉ NEREZ LIŠTY 50/50 MM
DĚLKY 1,5 M - 12 KS

Zodp. projektant:		Vypracovali:		Kreslil:
Ing. Miroslav Pytel		Ing. Vlasta Vargová		Ing. Ivana Hrbáčková
Investor	SMO MOB Ostrava - Jih, Horní 3, Ostrava - Hrabůvka			
Akce	OPRAVA KUCHYNĚ MŠ TARNAVOVA			
Místo stavby	Tarnavova 3020/18, Ostrava-Zábřeh			
Část	D.1.1. ARCHITEKTONICKO-STAVEBNÍ ŘEŠENÍ			
Obsah	ŘEZ A-A, B-B - nový stav			